

Vendredi 26 janvier 2018 - POSE DE LA 1^{ÈRE} PIERRE Nouveau bâtiment de médecine - Site de Coulommiers

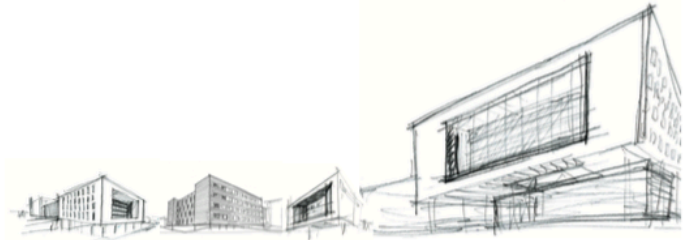
COMMUNIQUE DE PRESSE

Meaux, le lundi 29 janvier 2018

La 1^{ère} pierre du nouveau bâtiment de médecine du Grand Hôpital de l'Est Francilien (GHEF) à Coulommiers a été posée le vendredi 26 janvier 2018 en présence de Franck RIESTER, Député de Seine-et-Marne et Président du Conseil de Surveillance du GHEF, de Ginette MOTOT, Maire de Coulommiers, de Laurence PICARD, Vice-Présidente du Conseil départemental et d'Hélène MARIE, Déléguée départementale de l'Agence Régionale de Santé Ile-de-France. La manifestation s'est tenue sur le site René Arbeltier, 4 rue Gabriel Peri, 77120 COULOMMIERS, site principal du GHEF sur Coulommiers.



De gauche à droite : Dr Jean-Vincent DAUNA, adjoint au Maire de Coulommiers, Jean-François BONNE, architecte associé chez Architecture Studio, Franck RIESTER, Député de Seine-et-Marne et Président du Conseil de Surveillance du GHEF, Ginette MOTOT, Maire de Coulommiers, Hélène MARIE, Déléguée départementale de l'Agence Régionale de Santé Ile-de-France, Laurence PICARD, Vice-Présidente du Conseil départemental, Jean-Christophe PHELEP, Directeur du GHEF, Dr Yannick COSTA, Président de la CME du GHEF, Dr Bruno DEVAUX, Vice-Président de la CME du GHEF.



Vendredi 26 janvier 2018 - POSE DE LA 1^{ÈRE} PIERRE Nouveau bâtiment de médecine - Site de Coulommiers

Une 1^{ère} pierre symbole du renouveau du GHEF sur Coulommiers :

Cette pose de la 1^{ère} pierre est bien plus qu'un acte symbolique. Elle marque le début d'un renouveau pour le site hospitalier columérien du GHEF, réparti sur deux sites géographiques distincts, le site René Arbeltier et le site historique Abel Leblanc (situé au cœur de la commune). En effet, les premiers coups de pelle donnés à la fin de l'année 2017 correspondent à un vaste chantier comprenant l'extension du site hospitalier René Arbeltier par la construction d'un nouveau bâtiment de médecine et la réhabilitation par la suite des anciens bâtiments.

Après une longue période de réflexion et d'étude de scénarios, l'Agence Régionale de Santé Ile-de-France a donné son accord début 2016 pour le lancement officiel et concret du projet architectural du site.

D'un coût total de 26 millions d'euros et financé à hauteur de 50% par le GHEF lui-même et à hauteur de 50% par l'Agence Régionale de Santé Ile-de-France, ce projet s'inscrit au cœur de la stratégie de développement du GHEF composé des sites hospitaliers de Meaux, Marne-la-Vallée et Coulommiers. Fusionné depuis le 1^{er} janvier 2017, le GHEF et ses trois sites hospitaliers proposent une offre sanitaire et médico-sociale complète à mi-chemin entre la densité urbaine parisienne et l'est rural de la Seine-et-Marne. Composé de 6000 professionnels dont 850 médecins, il est à ce jour le plus grand établissement public de santé hors APHP en Ile-de-France et hors CHU sur le territoire.

Prévu pour durer un peu moins de 3 ans (34 mois et demi), ce chantier gigantesque se décompose en 2 phases. L'enjeu majeur pour le Grand Hôpital de l'Est Francilien consiste à mener les travaux tout en maintenant et assurant le bon fonctionnement des soins. Garantie que le GHEF s'est engagé à respecter auprès des patients, usagers et professionnels du site hospitalier de Coulommiers.

Un nouveau bâtiment de médecine flambant neuf avec 120 lits :

La première phase concerne l'extension du site hospitalier René Arbeltier par la construction d'un bâtiment de médecine flambant neuf sur une surface de 4 763 m² répartie sur 4 étages. Le nouveau bâtiment de médecine sera situé à proximité des bâtiments de la Commanderie des Templiers, classés monument historique. Il comportera 120 lits de médecines répartis en 4 unités fonctionnelles. Deux tiers des chambres seront simples avec toilettes et douche pour chaque chambre. Le nouveau bâtiment comptera également des chambres adaptées pour les personnes à mobilité réduite.



© GHEF / Architecture Studio



Vendredi 26 janvier 2018 - POSE DE LA 1^{ÈRE} PIERRE Nouveau bâtiment de médecine - Site de Coulommiers

Confiée au groupement Spie batignolles SCGPM / Architecture-Studio / BET EDEIS, le nouveau bâtiment à plan carré sera posé sur pilotis avec des façades dégagées du sol situées au même niveau que celle de la Commanderie. Conforme à l'architecture initiale de l'hôpital et équipé d'une impressionnante loggia qui fera face à la Commanderie des Templiers, le nouveau bâtiment de médecine sera le nouveau symbole du GHEF sur Coulommiers et à l'entrée de la ville depuis son accès nord.

La réhabilitation des bâtiments existants :

Une fois ce nouveau bâtiment mis en service, la seconde phase de travaux correspondra à une large réhabilitation des locaux actuels et des anciens bâtiments du site René Arbeltier. La rénovation de trois niveaux sur le bâtiment existant permettra de transférer les 65 lits du service de Soins de Suite et de Réadaptation dans une structure comportant aussi 2/3 de chambres seules avec toilette et douche pour chaque chambre. Il y aura des lieux de vie, une salle de kinésithérapie, un étage entièrement consacré à des bureaux, bibliothèque etc. Après travaux le site historique Abel Leblanc n'accueillera plus que les structures ambulatoires.

Au delà de l'âge des locaux qui malgré le poids de années étaient en bon état, ce nouveau bâtiment de médecine et cette rénovation du site René Arbeltier ont pour objectif de regrouper l'ensemble des patients sur un même site permettant ainsi de proposer la même capacité d'accueil tout en améliorant considérablement les conditions d'hospitalisation des patients du bassin de vie de Coulommiers et des patients de l'ensemble du Grand Hôpital de l'Est Francilien.

CONTACTS PRESSE

Pascal GUGLIELMI, Dircom - Grand Hôpital de l'Est Francilien (pguglielmi@ghef.fr)

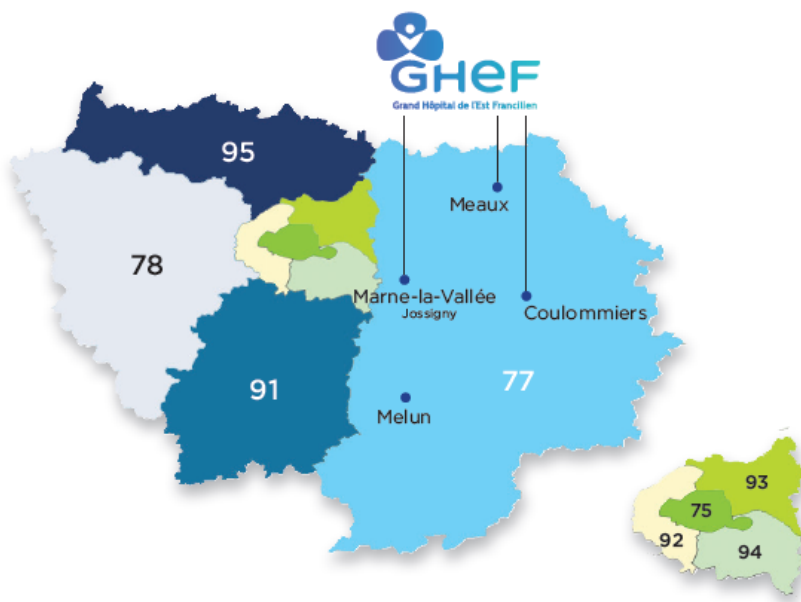




Vendredi 26 janvier 2018 - POSE DE LA 1^{ÈRE} PIERRE

Nouveau bâtiment de médecine - Site de Coulommiers

A PROPOS DU GHEF



Le Grand Hôpital de l'Est Francilien (GHEF) est un nouvel établissement né le 1^{er} janvier 2017, de l'union de 3 établissements MCO (Médecine, Chirurgie, Obstétrique) du Nord Seine-et-Marne : les centres hospitaliers de Coulommiers, de Meaux, et de Marne-la-Vallée.

Une expérience écrite et construite sur ces 12 dernières années, dont la collaboration, la co-construction et l'implication de tous en ont été les piliers.

Ce nouvel établissement regroupe **5 sites hospitaliers (hors sites extra-hospitaliers)** sur les communes de Meaux (sites Orgemont et Saint-Faron), de Jossigny (site de Marne-la-Vallée) et de Coulommiers (Sites Abel Leblanc et René Arbeltier).

Il est composé de **2000 lits et places**, répartis sur **130 services de soins et unités médicales** dans lesquels exercent **850 médecins et 5200 autres professionnels de santé.**

5 sites hospitaliers

hors structures extra-hospitalières :

✓ à **Meaux**
site **Saint-Faron** (siège social)
6-8 rue Saint-Fiacre
BP 218 - 77104 MEAUX cedex

site d'**Orgemont**
2b rue d'Orgemont
BP 218 - 77104 MEAUX cedex

✓ à **Jossigny**
site de **Marne-la-Vallée**
2-4 cours de la Gondoire
77600 JOSSIGNY

✓ à **Coulommiers**
site **René Arbeltier** (site principal)
4 rue Gabriel Péri
77527 COULOMMIERS cedex

site **Abel Leblanc**
avenue Victor Hugo
77527 COULOMMIERS cedex

